



ভারতের প্রথম ডিজিটাল জনগণনা (অবশেষে) হচ্ছে

২০২১ সালের জনগণনায় দেরি হওয়ার কারণে, ২০১১ সালে ভারতের সর্বশেষ জনগণনা হয়েছিল। সাম্প্রতিক জনসংখ্যা তথ্যের ভিত্তিতে নীতি নির্ধারণের জন্য একটি নতুন জনগণনা অত্যন্ত গুরুত্বপূর্ণ।

ঐচ্ছিক স্ব-গণনার মাধ্যমে এখন ভারতের অধিবাসীরা, গণনাকারী বাড়ি আসার পনেরো দিন আগে একটি অনলাইন প্ল্যাটফর্মে নিজেরাই তাঁদের পরিবারের তথ্য নথিভুক্ত করতে পারবেন।

এই সম্পর্কে আপনার যা যা জানা দরকার



ভারতের 2027 জনগণনা দুটি ধাপে হবে

প্রথম ধাপ

বাড়ির তালিকা ও আবাসন গণনা
(এপ্রিল-সেপ্টেম্বর 2026)

দ্বিতীয় ধাপ

জনসংখ্যা গণনা
(ফেব্রুয়ারি 2027)

- সরকারের পক্ষ থেকে আপনার বাড়ি, তার সুযোগ সুবিধে এবং সম্পত্তি সংক্রান্ত তথ্য সংগ্রহ করা হবে।
- এছাড়াও গণনাকারী আপনার বাড়ি আসার ১৫ দিন আগে আপনি ওয়েব পোর্টালে আপনার তথ্য জমা দিতে পারেন।

- জনতাত্ত্বিক তথ্য, শিক্ষা, অভিবাসন ও উর্বরতা ক্ষমতা ইত্যাদি সম্পর্কিত তথ্য—এবং প্রথমবারের মতো জাতিগত পরিচয় সম্পর্কিত তথ্য—সংগ্রহ করা হবে।

প্রথম ধাপের স্ব-গণনা আগামী ছয় মাসে
পর্যায়ক্রমে করা হবে।

তাহলে, স্ব-গণনা বলতে আমরা কি বুঝি?

স্বাধীনতার পর এটি ভারতের অষ্টম জনগণনা এবং প্রথমবারের জন্য সব তথ্য ডিজিটাল ভাবে রেকর্ড করা হবে।

স্ব-গণনা পদ্ধতিতে, গণনাকারী আসার আগে আপনি নিজেই একটি অনলাইন পোর্টালে আপনার পরিবারের তথ্য জমা দিতে পারবেন।

স্ব-গণনা ঐচ্ছিক, এবং প্রক্রিয়াটি সহজ করাই এর উদ্দেশ্য।



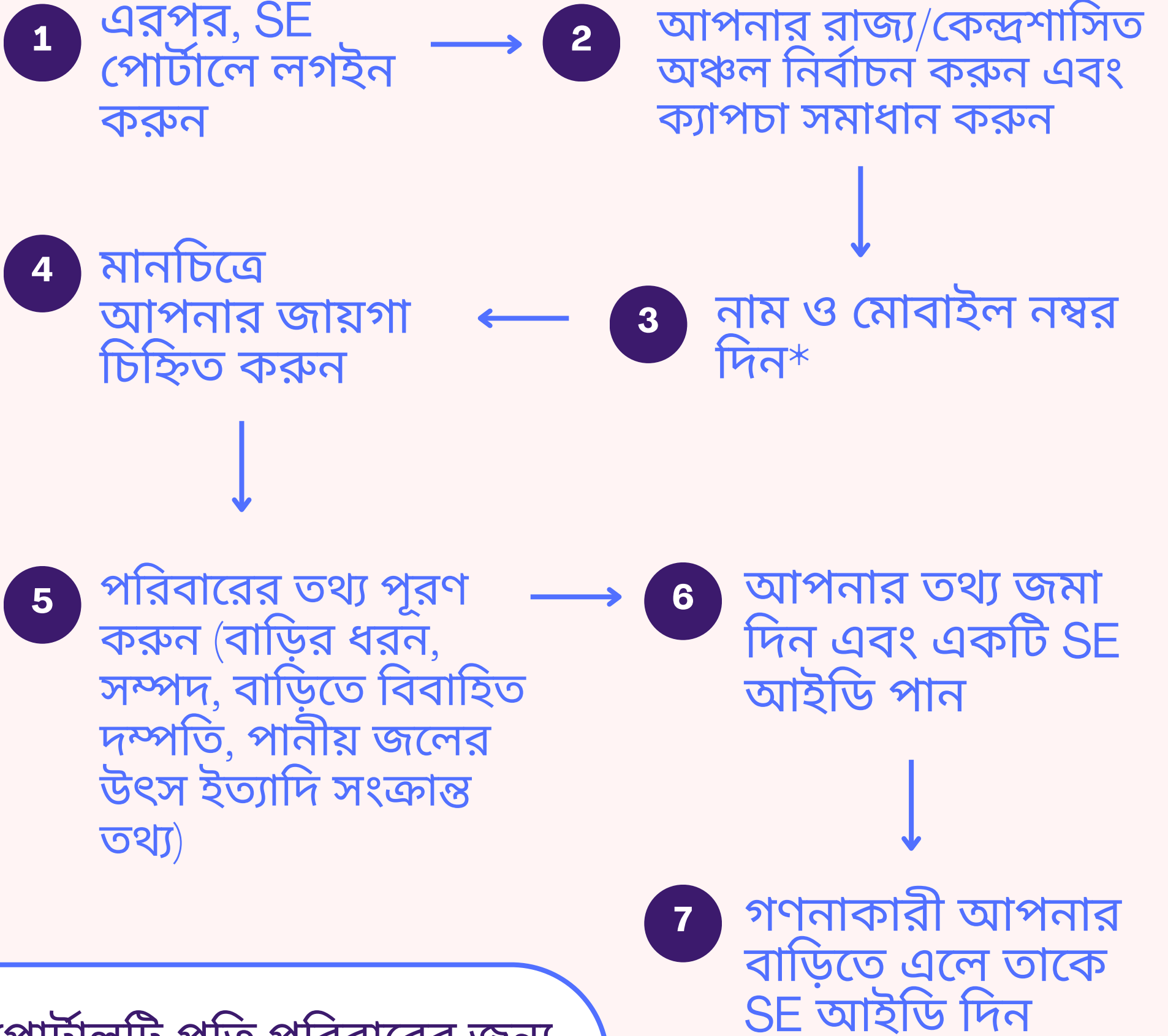
আপনি কীভাবে স্ব-গণনা (SE) পদ্ধতিতে অংশগ্রহণ করবেন?

প্রথমে, se.census.gov.in ওয়েব
পোর্টালে যান।

এটি ১৬টি ভাষায় ব্যবহার করা যায়।

The screenshot shows the website se.census.gov.in for the Census of India 2027. The page header includes the Government of India logo, the text "Census of India 2027", "Office of the Registrar General & Census Commissioner, India", "Ministry of Home Affairs, Government of India", and the date "10.04.2026". A red warning message states: "One Household should use only one Mobile number." On the right side, there are several navigation buttons: "স্ব-গণনা কী অবধি/SE Period", "স্ব-গণনা প্রশ্ন / SE Questions", "SE Tutorial Video", "User Guide", "Flowchart", and "FAQs". The main content area features a "Self-Enumeration (HLO) Login" form with the instruction "Select your State/UT to begin." The form includes a "State/UT" dropdown menu with "Select State/UT" as the current selection, a "Enter captcha" field with a shield icon, a captcha image showing "Vx*xe5", and a "Verify & Proceed" button.

আপনি কীভাবে স্ব-গণনা (SE) পদ্ধতিতে অংশগ্রহণ করবেন?



*পোর্টালটি প্রতি পরিবারের জন্য একটি মোবাইল নম্বর ব্যবহারের পরামর্শ দেয়, যা সম্ভব হলে পরিবারের প্রধানের হওয়া উচিত'

যে গুরুত্বপূর্ণ তারিখগুলি আপনার জানা দরকার:

এপ্রিল

- আন্দামান ও নিকোবর দ্বীপপুঞ্জ: ১ এপ্রিল-১৫ এপ্রিল
- এনডিএমসি ও দিল্লি ক্যান্টনমেন্ট বোর্ড: ১ এপ্রিল-১৫ এপ্রিল
- গোয়া, কর্ণাটক, লক্ষদ্বীপ, মিজোরাম, ওড়িশা, সিকিম: ১ এপ্রিল-১৫ এপ্রিল
- গুজরাট, দাদরা ও নগর হাভেলি, দমন ও দিউ: ৫ এপ্রিল-১৯ এপ্রিল
- উত্তরাখণ্ড: ১০ এপ্রিল-২৪ এপ্রিল
- মধ্য প্রদেশ: ১৬ এপ্রিল-৩০ এপ্রিল
- অন্ধ্র প্রদেশ: ১৬ এপ্রিল-৩০ এপ্রিল
- অরুণাচল প্রদেশ: ১৬ এপ্রিল-৩০ এপ্রিল
- চণ্ডীগড়: ১৬ এপ্রিল-৩০ এপ্রিল
- ছত্তিশগড়: ১৬ এপ্রিল-৩০ এপ্রিল
- হরিয়ানা: ১৬ এপ্রিল-৩০ এপ্রিল
- বিহার: ১৭ এপ্রিল-১ মে

মে

- তেলেঙ্গানা: ২৬ এপ্রিল-১০ মে
- পাঞ্জাব: ৩০ এপ্রিল-১৪ মে
- দিল্লি এমসিডি এলাকা: ১ মে-১৫ মে
- মহারাষ্ট্র: ১ মে-১৫ মে
- মেঘালয়: ১ মে-১৫ মে
- রাজস্থান: ১ মে-১৫ মে
- ঝাড়খণ্ড: ১ মে-১৫ মে
- উত্তর প্রদেশ: ৭ মে-২১ মে
- জম্মু ও কাশ্মীর, লাদাখ, পুদুচেরি: ১৭ মে-৩১ মে

জুন

- হিমাচল প্রদেশ: ১ জুন-১৫ জুন
- কেরালা: ১৬ জুন-৩০ জুন
- নাগাল্যান্ড: ১৬ জুন-৩০ জুন

জুলাই

- তামিলনাড়ু: ১৭ জুলাই-৩১ জুলাই
- ত্রিপুরা: ১৭ জুলাই-৩১ জুলাই

আগস্ট

- আসাম: ২ আগস্ট-১৬ আগস্ট
- মণিপুর: ১৭ আগস্ট-৩১ আগস্ট

ডিজিটাল জনগণনা 2027

সম্পর্কিত জরুরি কিছু কথা

- যদি লিড-ইন সম্পর্কে থাকা যুগলরা “তাদের সম্পর্কে স্থিতিশীল” বলে মনে করেন, তবে তাঁদের বিবাহিত হিসেবে গণনা করা হবে।
- SE-এর সময় প্রতি পরিবারে একটি ফোন নম্বর ব্যবহার করার সুপারিশ করা হয়েছে। সম্ভব হলে সেই নম্বরটি ‘পরিবারের প্রধানের’ হওয়া প্রয়োজন, যিনি দৈনন্দিন কাজকর্ম পরিচালনা করেন ও সিদ্ধান্ত গ্রহণ করেন। পরিবারের প্রধান যে কোনো সামাজিক লিঙ্গ পরিচয়ের (জেন্ডার) হতে পারেন।
- ১৯৩১ সালের পর এটি প্রথম জনগণনা, যেখানে সঠিক পদ্ধতিতে জাতি গণনা করা হবে।



ডিজিটাল জনগণনা 2027

- এমন একটি ডিজিটাল জনগণনা, ডেটা গোপনীয়তা, নজরদারি এবং অন্তর্ভুক্তির ক্ষেত্রে কী অর্থ বহন করে?
- পরিবারের প্রধানের দেওয়া তথ্যের ভিত্তিতে গণনা করা হলে, তা নারীদের স্বায়ত্তশাসন এবং নিজের সিদ্ধান্ত নেওয়া ও তা কার্যকর করার ক্ষমতা অর্জনের (এজেন্সি) ক্ষেত্রে কি প্রভাব ফেলে?
- লিভ-ইন আইন যা সরকারকে আরও বেশি ক্ষমতা প্রদান করে, তা আন্তঃজাত, কুইয়ার এবং আন্তঃধর্মীয় সম্পর্কের উপর কি প্রভাব ফেলবে?

ভারতে জাতি গণনার ইতিহাস এবং কেন ২০২৭-এর জনগণনায় জাতিগত বৈষম্যের পাশাপাশি জাতিগত ক্ষমতাকেও গণনা করা উচিত—এই বিষয়গুলি সম্পর্কে জানতে গবেষক তৃণা ভিখায়াখিলের সঙ্গে আমাদের সাক্ষাৎকার পড়ুন। পুরো সাক্ষাৎকারটি behanbox.com-এ পড়ুন।

Behanbox Talkies Caste Census

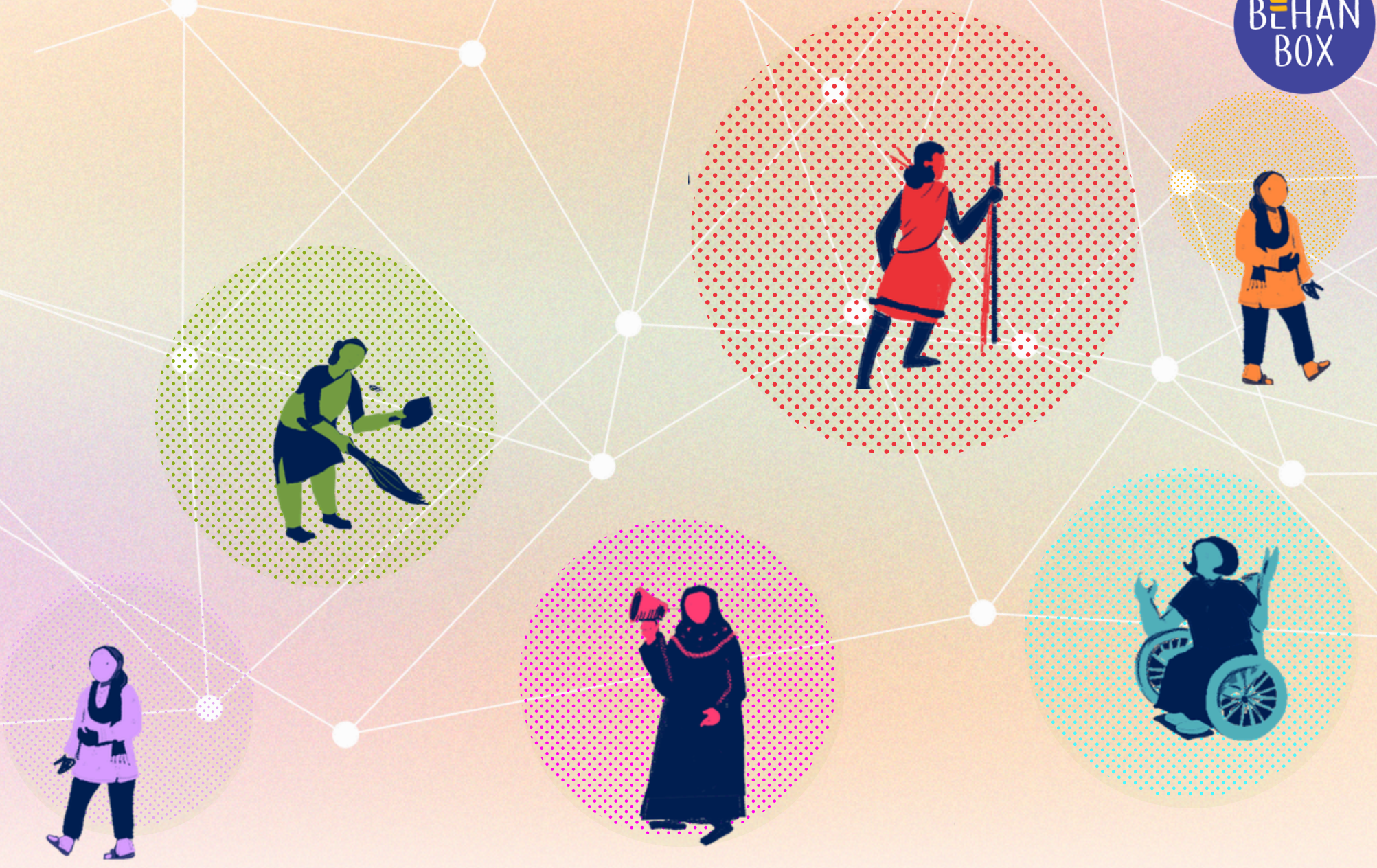
‘Census 2027 Should Enumerate Caste Power Alongside Caste Apartheid’

Saumya Kalia

New Delhi | August 18, 2025

f t in e





আগামী কয়েক সপ্তাহে আমরা এই প্রশ্নগুলো একে
একে আলোচনা করব | ফলো করে আপনারা
আমাদের সঙ্গে থাকুন।

behanbox.com

[instagram.com/behanbox](https://www.instagram.com/behanbox)

বেহনবক্সের ফেমিনিস্ট নির্বাচন নিউজরুমে
যোগ দিন: tinyurl.com/FEN-signup

বেহনবক্স-এর ফেমিনিস্ট নির্বাচন নিউজরুম
কমিউনিটির শ্রীমঞ্জরী এই অনুবাদটি করেছেন, এবং
ভারেন্য গণেশ এটি সম্পাদনা করেছেন